

Tom Sawyer



www.cinemaperaestudiants.cat

Nivells: Cicles Mitjà i Superior de Primària / 1er i 2on d'ESO. **Àrees:** Llengua catalana i literatura / Coneixement del medi natural, social i cultural / Educació per al desenvolupament personal i la ciutadania. Ciències socials, geografia i història / Educació per a la ciutadania i els drets humans / Literatura universal. **Temes:** Educació en valors / Infància. Drets dels infants / Família. Relacions familiars / Adaptació cinematogràfica d'obra literària / Sistema judicial.

Suggeriments per al professorat

El dossier que us fem arribar conté un seguit d'activitats per treballar amb l'alumnat dins l'aula abans o després de la projecció. Aquestes activitats són opcionals, deixant al vostre criteri, a partir del coneixement real que teniu del vostre alumnat, la manera de treballar el film.

Direcció i concepció gràfica:

Cinema per a estudiants

Activitats i adaptació de textos:

Núria Farré i José Pica

Índex d'activitats

Fitxa tècnica i artística: sinopsi	2
- Fitxa de seguiment de la pel·lícula	3 - 4
- Qui és qui?	5
- Personatges	6 - 7
- El riu Mississipí	8 - 9
- Rius del món	10
- La novel·la i la pel·lícula	11
- El pensament de Mark Twain	12
- Vocabulary	13

Pàgines

Fitxa tècnica i artística

Directora: Hermine Jungberghs. Interpretació: Louis Hofmann, Leon Soidel, Heide Klösch, Bernd Formann, Hubert Maier, Günter Seeber, Arango i Mark Twain (novel·la). Producció: Neue Schönhauser Filmproduktion GmbH. Música: Bärbel Düllitz, Andreas Schäfer. Fotografia: Thea Nigg. Montatge: Eva Schwan. Disseny de producció: Daim Taplin. Gènere: Aventures. País: Alemanya. Any: 2011. Durada: 109 min.

Sinopsi

Tom Sawyer és un noi entremaliat del Mississipi a qui li agraden molt les aventures per la qual cosa es esport a fer-se sempre en problemes. Purta de casp i la seva fe Polly pel seu comportament indisciplinat i les baralles amb el seu germà Sid són constants. Després d'una sortida nocturna amb el seu amic, Huckleberry Finn, presenciarà la mort del terratinent del poble a mans de l'indí Joe. En dir la veritat sobre els fets davant el jutge, Tom es converteix en objecte de l'assessat, que jurava vergar-se. Nova versió de la clàssica novel·la d'aventures del lector nord-americà Mark Twain, "Les aventures de Tom Sawyer".



FITXA DE SEGUIMENT DE LA PEL·LÍCULA

Llegeix aquestes preguntes i després contesta-les a classe.



info@cinemaperaestudiants.cat

1. Al començament de la pel·lícula, en Tom i en H. Bluff Pollar que està dormint. Quina entremaliadura?
2. Quines conseqüències té aquest fet per a en M.?
3. Quan els dos nens s'alluren davant la casa d'una pilota a la bossa d'un indí, apareix l'indí Joe. Per què no el deixen jugar?
4. En Tom utilitza dos trucs per tal de no haver de casa seva. Quins són aquests?
5. Segons en Sid en viu i què mengja en Huck?
6. Per què quan el jutge entra a la classe d'en Tom dient que ha aconseguit reunir les 10 paperetes?
7. Per quina raó en Tom i en Huck van una nit al cementiri?
8. Què els passa mentre són al cementiri?
9. Per què en Tom i el seu amic no poden dir res

QUÈ ÉS QUI?



PERSONATGES

Traba en aquesta sopa de lletres els nou noms anteriors.



E	P	O	L	L	Y	M	O	S	I	D
F	U	H	O	K	P	A	S	I	V	Z
H	U	C	K	L	E	B	E	R	R	Y
C	E	X	I	S	H	E	R	I	F	F
Z	O	T	H	A	T	C	H	E	R	E
J	E	T	R	O	N	A	S	A	N	A
O	Z									

2

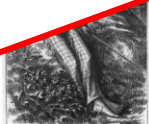
Si us interessa aquest dossier i el solucionari de les preguntes en PDF, poseu-vos en contacte amb nosaltres a: info@cinemaperaestudiants.cat
Preu dels dos documents: 5 €

Si os interesa este dossier y el solucionario de las preguntas en PDF, poneros en contacto con nosotros en: info@cinemaperaestudiants.cat
Precio de los dos documentos: 5 €

If you are interested in this dossier and the answers sheet (both documents in PDF), you can get in touch with us via our email address: info@cinemaperaestudiants.cat . The price of the two documents is: 5 €

El protagonista és el noi entremaliat nord-americà Mark Twain que viu en una ciutat del Mississipi. La seva vida d'aquest nen que viu en una ciutat del Mississipi és molt diferent a la dels adults amb qui ha de conviure.

Després de la mort del terratinent del poble a mans de l'indí Joe, Tom es converteix en objecte de l'assessat, que jurava vergar-se. Nova versió de la clàssica novel·la d'aventures del lector nord-americà Mark Twain, "Les aventures de Tom Sawyer".



LLEGIR MÉS SOBRE LA NOVEL·LA

1. En Tom és un noi molt simpàtic però entremaliat. Quins de les seves entremaliadures t'ha sorprès més?
2. En Tom és un nen entremaliat però amb un gran sentit de la justícia. Podes recordar moments de la pel·lícula on demostri ser una persona justa i generosa?
3. Segons el que veiem a la pel·lícula, quin paper tenen a la societat d'aquella època les dones? Orens que el paper de les dones a la nostra societat actual és diferent? Raona les teves respostes.
4. L'indí Joe dona moltes ocasions de no ser una persona honesta en què es pugui confiar. En quines situacions el seu comportament no és correcte?

info@cinemaperaestudiants.cat

11

EL PENSAMENT DE MARK TWAIN

- Quina visió del món de l'asser humà reflecteixen aquestes citacions?
- Quina us agrada més? Per què?
- Hi ha alguna amb la qual no estàs d'acord?
- Orens que aquestes paraules de Twain es plasmen alguna Raona la teva resposta.



LLEGIR A TRES CITACIONS

- "La millor manera d'alegrar-te és intentar alegrar algú."
- "Diques sempre la veritat, així no hauràs de recordar el."
- "L'home és l'únic animal que mengja sense tenir fam, ho sent sense tenir res a dir."
- "Es la prohibició el que fa que qualsevol cosa sigui proc."
- "Les accions parlen més alt que les paraules, però no hi."
- "Allunyat de la gent que tracta de disminuir les teves sempre fa així, però la gent realment gran el fa sentir gran."
- "Recollir un gos que camina mort de fam, l'engran."

info@cinemaperaestudiants.cat

VOCABULARI

Al film podem sentir aquestes expressions i paraules. Sabries associar cadascuna amb el seu significat?

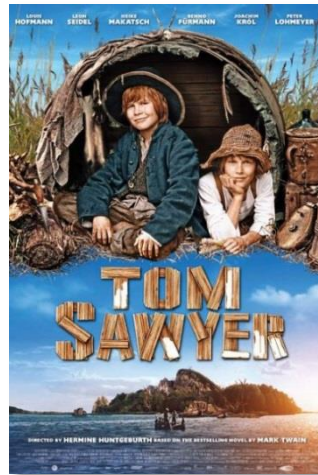
Amanyes	tres, un peu de manger
Entremaliat	saia de color
Tarona	Calsonom dels dats després de Jesús. El que s'entrega a pregar una doctrina.
Mentir més que parlar	dinar mitja volta per tornar-se'n. Desdiner.
Cartoner	invocar la protecció de les
Fudagar	un format per uns quants candidats entremaliats.
Sagalar	atrapar
Verter una bafallada	que diu moltes mentides
Pais	reacció de la pel al fred a una armad.
Raci	accions de delictes i gentils en delictes de reaccions, d'edificis.
Raci	persona reclosa de pares de veïns d'afarats.
Pharis	religiosos de les lletres d'edificis dels sagrats de capítols d'edificis, especialment de la Bíblia i de l'Ebreu.
Rover	rector presb. d'un temple per què que amb hables d'edificis presb. engenyat als atreus.
Andròmina	indivísu subjecte, tipus
Traslladar	de una ciutat
Que-florir	nom donat pels emperors a l'indivísu de capítols d'edificis d'edificis, pel costum que fanen la cultura amb eders mag.
Excusar i dir	Excusar i dir
Aplick	dinar cap de full
Fang	de poc sans, poc-salts
Mentir	molt més alt, entremaliat, soci
Raci	està, respald en un lloc d'edificis.
Indivísu	mentir amb un sagrat per què que amb hables d'edificis presb. engenyat als atreus.
Indivísu	mentir amb un sagrat per què que amb hables d'edificis presb. engenyat als atreus.
Indivísu	mentir amb un sagrat per què que amb hables d'edificis presb. engenyat als atreus.
Indivísu	mentir amb un sagrat per què que amb hables d'edificis presb. engenyat als atreus.
Indivísu	mentir amb un sagrat per què que amb hables d'edificis presb. engenyat als atreus.

info@cinemaperaestudiants.cat

13

info

12



www.cinemaperaestudiants.cat

info@cinemaperaestudiants.cat