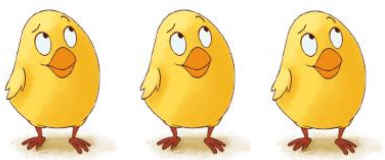


[AMICS PER SEMPRE]



Nivells: Educació Infantil / Cicle Inicial de Primària - Àrees: Llengua catalana i literatura / Coneixement del medi natural, social i cultural / Educació per al desenvolupament personal i la ciutadania / Arts escèniques, música i dansa - Temes: Educació en valors / Món animal i animals de companyia / Família. Relacions familiars.



Suggeriments per al professorat

El dossier que us fem arribar conté un seguit d'activitats per treballar amb l'alumnat dins l'aula abans o després de la projecció. Aquestes activitats són opcionals, deixant al vostre criteri, a partir del coneixement real que teniu del vostre alumnat, la manera de treballar el film.

Direcció i concepció gràfica:

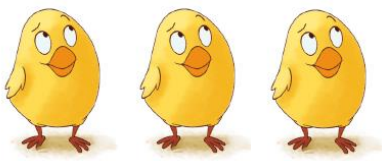
Cinema per a estudiants

Activitats i adaptació de textos:

Núria Farré i José Pica

Índex d'activitats

- Fitxa tècnica i artística; sinopsi	2
- Proposta de lectura de la imatge	3 - 6
- Els personatges de la pel·lícula	7
- Sopa de lletres	8
- Completar la sinopsi	9
- Fitxa de seguiment del film	10 - 11
- Ordenar fotogrames	12
- Els animals de la granja	13
- Lletrejar paraules	14
- Com funcionen les coses	15
- La cançó de la pel·lícula	16
- Joc del laberint	17



PROPOSTA DE LECTURA DE LA IMATGE



Observeu imatges de la pel·lícula (pàgines 3 a 6) i, entre tots, reviseu els seus diferents elements.
 Feu una observació general de les imatges i proposeu què en penseu.
 Observeu després les imatges un a un:

- On creieu que passa Tacció? Per què?
- Converses sobre els diferents colors predominants més de la imatge? Per què? menys? Per què? Quines lletres?
- Quants personatges hi ha? Tenen cara de por o estan contentos?
- La pel·lícula que veurem aviat aquesta frase?
- Etc...

Jugar al "Veig, veig..."
 Un dels participants escull un element i diu: "Veig, veig...".
 Els altres contesten: "Què hi ve?".
 El que ha començat el joc diu: "Li he dit alguna cosa".
 Els altres contesten: "Què ve?".

ELS PERSONATGES DE LA PEL·LÍCULA. QUI ÉS QU?



SOPA DE LLETRES

H	W	L	E	O	F	I	F	Z	A
G	U	I	N	E	U	S	R	T	J
W	V	E	L	L	O	S	A		
B	O	R	D	U					
N	U								

Sabries trobar en aquesta sopa de lletres els noms dels vuit personatges anteriors?

FITXA TÈCNICA

Direcció: Jasper Maller i Tony Looser. **Guió:** Bettine von Borries i Achim von Borries. **Muntatge:** Oscar Looser. **Música:** Andreas Hoge. **Productors:** Stefania Raimondi, Malika Brahm i Tony Looser. **Una producció de:** MotionWorks GmbH, en coproducció amb Enanimation Srl/Torino, 2D3D Animation/Angoulême, Neue Schönhauser Film/Berlin.

SINOPSI

Els animals de la granja Mullewapp porten una agradable vida a pagès, fins que reben una visita inesperada: Johnny Mauser, un ratolí que es converteix en l'habitant més popular de la granja actuant com l'heroi d'incredibles històries que explica als altres animals, destronant el gall Franz.
 Un dia, un llop famolenc s'emporta l'ovella Núvol per menjar-se-la. Franz i el seu inseparable amic el porc Waldemar decideixen anar a rescatar-la.



LA PEL·LÍCULA

Els de la una agradable vida a pagès, inesperada: Johnny Mauser que es converteix en l'habitant més popular de la granja actuant com l'heroi d'incredibles històries que explica als altres animals, destronant el gall Franz.
 Un dia, un l'ovella Núvol per menjar-se-la. Franz i el seu inseparable amic el porc Waldemar decideixen anar a rescatar-la.

Completa aquest text amb les següents paraules:
 ratolí, porc, animals, aventura, històries, llop.

FITXA DE SEGUIMENT DEL FILM

1. La pel·lícula comença a l'escenari d'un teatre on es representa una obra. Per què no volen el ratolí Johnny Mauser com a actor? No fa bé el seu paper o és per alguna altra raó?
2. Quan l'acomoden de la feina, en Johnny Mauser abandona la ciutat. On va a parar?
3. Per què els animals de la granja Mullewapp no surten del tancat que l'envolta?
4. Quin problema té Vello, el gos, amb les seves dents?
5. Quan a la granja estan ja dormint, arriba la guineu. Però com és el comportament? Per què?
6. Al gall Franz no li fa gens de gràcia l'arribada de Johnny Mauser. Per què?
7. Quan aquella nit els animals van a dormir, què passa amb el ratolí? Quin altre animal més gran l'espanta?
8. Al dia següent, en Johnny Mauser arriba a la granja. Què passa amb els pollastres?
9. Per què els animals de la granja Mullewapp no surten del tancat que l'envolta?



Si us interessa aquest dossier i el solucionari de les preguntes en PDF, poseu-vos en contacte amb nosaltres a: info@cinemaperaestudiants.cat
Preu dels dos documents: 5 €

Si os interesa este dossier y el solucionario de las preguntas de las preguntas en PDF, poneros en contacto con nosotros en: info@cinemaperaestudiants.cat
Precio de los dos documentos: 5 €

If you are interested in this dossier and the answers sheet (both documents in PDF), you can get in touch with us via our email address: info@cinemaperaestudiants.cat
The price of the two documents is: 5 €

M - E - N - J - A - R

En Johnny Mauser té demana alguna cosa per fer-se sentir millor? Per fer-se sentir millor la paraula M-E-N-J-A-R alta.

Sabries lletrejar tu o paraules?

RATOLÍ, GALLINA, GOS, LLOP, CABRA, GRANJA, CONILL, PORC

QUÈ DIU LA CANÇÓ DE LA PEL·LÍCULA?



Aquí tens algunes de les cançons principals de la pel·lícula.
 Llegeix-les i comenta-les.

Un bon amic no
 Un bon amic
 Un bon amic e
 Un bon amic a

COM FUNCIONEN LES COSES

Els protagonistes utilitzen una bicicleta i una barca per rescatar l'ovella Núvol. Llegeix o escolta aquests textos que parlen sobre aquests dos mitjans de transport.

COM FUNCIONA UNA BICICLETA?

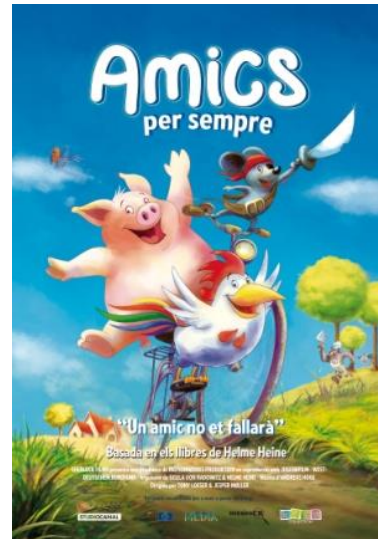
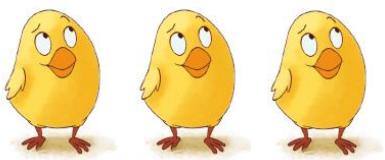
Per tal de moure una bicicleta, fa falta força. La teua energia és la força que mou els pedals. Els pedals estan connectats a una corona dentada anomenada *plat*. Aquesta corona està unida a la roda posterior per una cadena. A la roda posterior hi ha una altra corona dentada més petita anomenada *pinó*. Quan pedales, el *plat* roda, la cadena es mou i fa girar la roda posterior.



PER QUÈ SURA UNA BARCA?



Les barques surten perquè pesen menys que l'aigua.



info@cinemaperestudiants.cat

www.cinemaperestudiants.cat